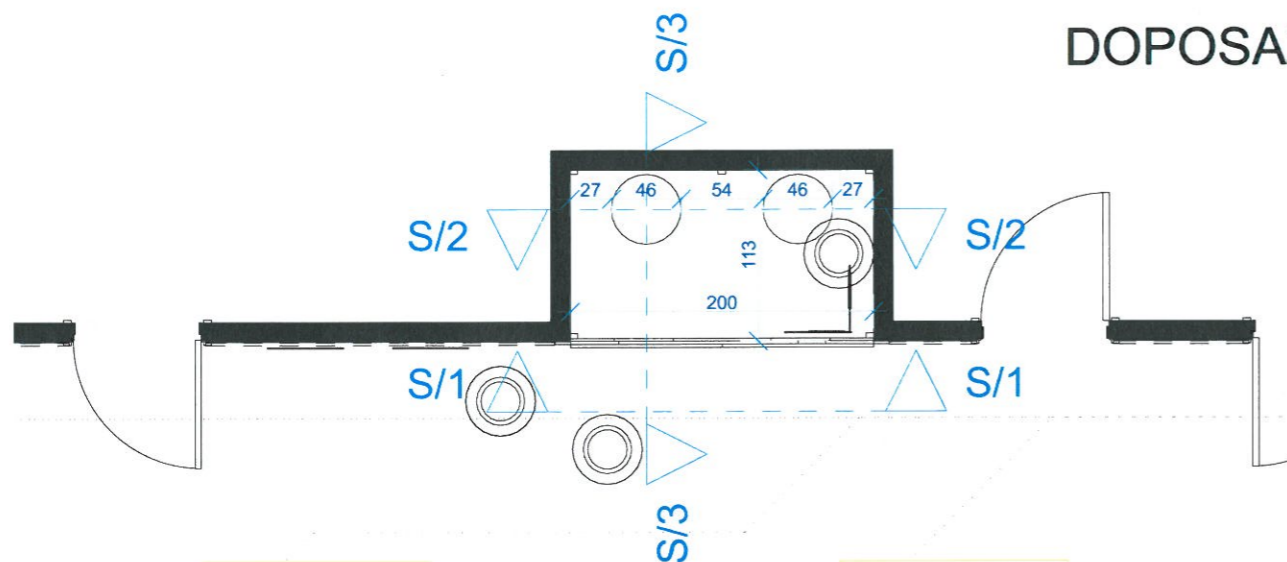
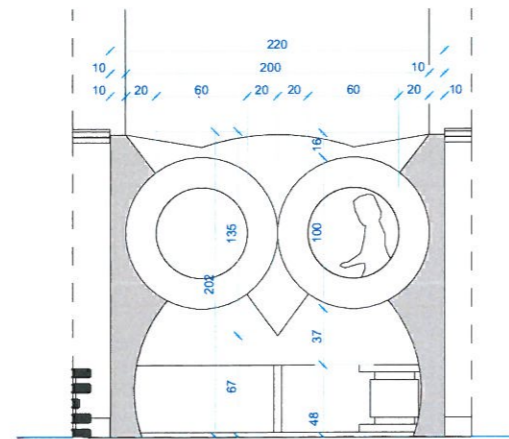
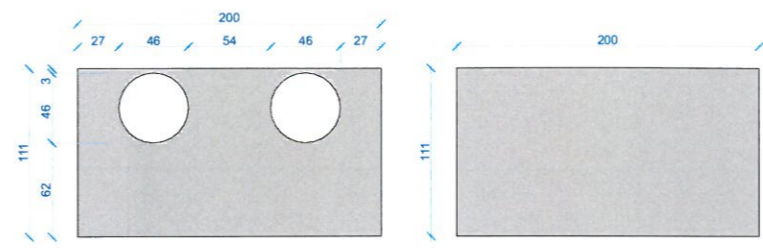


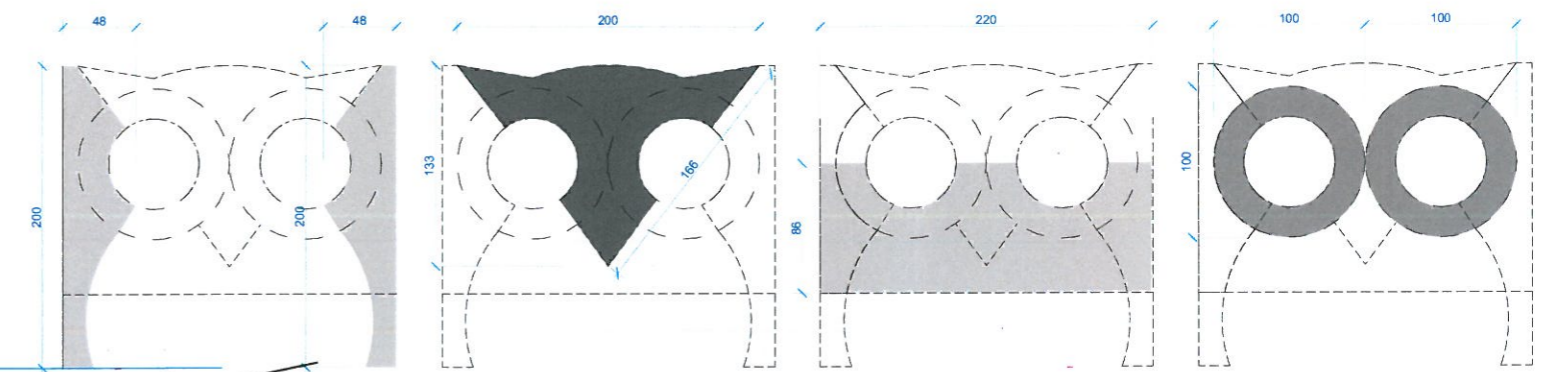
# DOPOSAŻENIE KORYTARZA BIBLIOTEKI W OŻAROWIE MAZOWIECKIM



ELEMENTY ZABUDOWY - POZIOME PŁYTY Z WYKOŃCZENIEM MATĄ GUMOWĄ  
JAK FORBO FURNITURE LINOLEUM

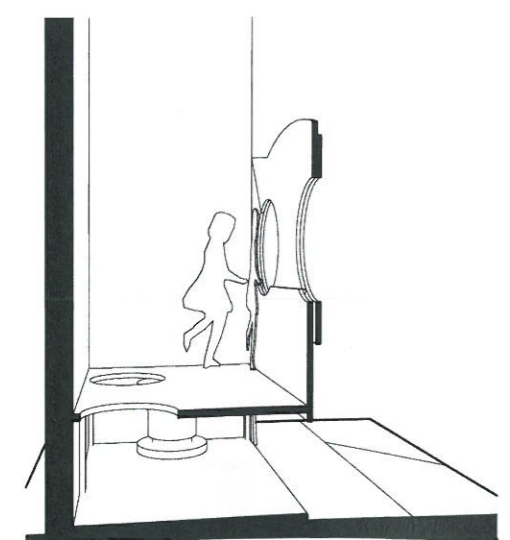
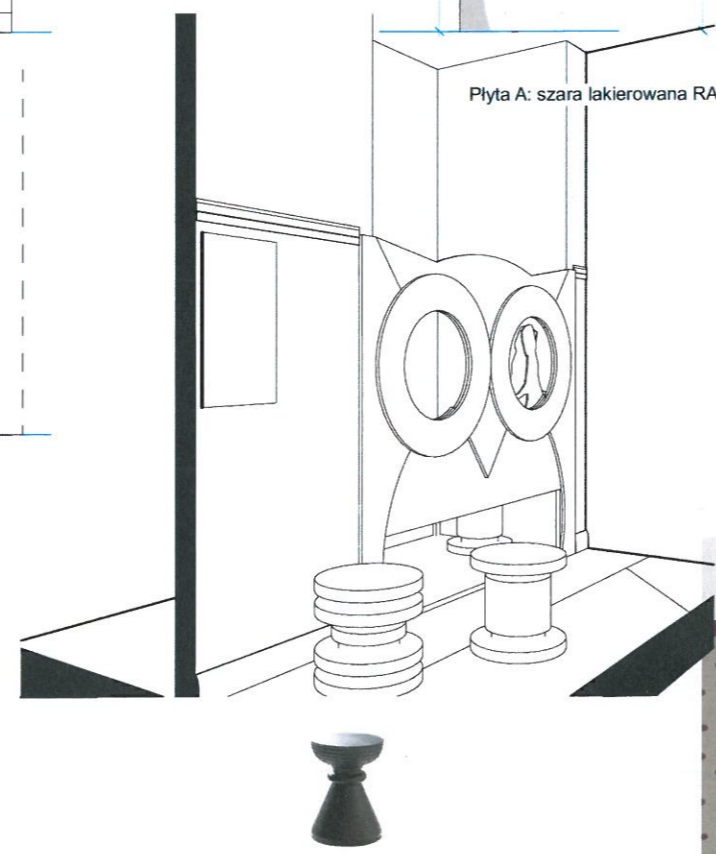
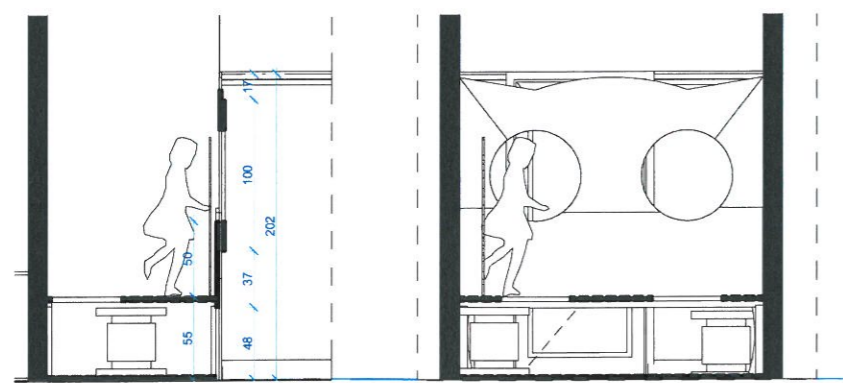


ELEMENTY ZABUDOWY FRONTOWEJ SKŁADANE W WIZERUNEK SOWY



Płyta A: szara lakierowana RAL  
Płyta B: bordo lakierowana RAL  
Płyta C: czarna lakierowana RAL  
Płyta D: biała lakierowana RAL

- Kolory wg palety RAL:**
- Płyta A(PRAWA) **7032** Kieselgrau
  - Płyta A(LEWA) **7036** Platingrau
  - Płyta B) **4004** Bordeauxviolet
  - Płyta C) **9004** Signalschwarz
  - Płyta D) **9003** Signalweiß



**UWAGA:**  
WYMIARY NALEŻY POBRAĆ NA BUDOWIE;  
DOKUMENTACJĘ ROZPATRYWAĆ ŁĄCZNIE  
WSZELKIE ROZBIŻNOŚCI NALEŻY  
ZGŁOSIĆ PROJEKTANTOWI

**Gałuszka TODD**

Biblioteka: korytarz -wnętrza  
ul.Szkolna 2 OŻARÓW MAZOWIECKI  
Zabudowa wnęki: Sowa